



# Présentation de Storengy – Commission de Suivi Site de Beynes

01.12.2025

## Participants STORENGY :

Nicolas Dogimont : Directeur de site (collège exploitants)

Grégory Dabin: Cadre réglementaire (collège exploitants)

Florian Delahaye : Technicien de conduite (collège salariés)

Florent Boussoc : Responsable d'équipe Puits (collège salariés)

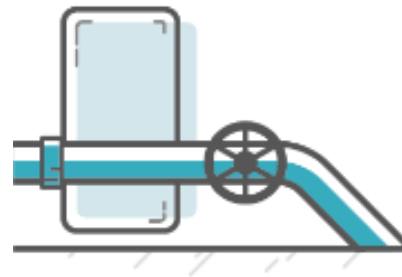
# Sommaire

**1. Présentation  
générale de  
STORENGY**

**2. Présentation du site  
de Beynes**

**3. Bilan 2024-2025 sur  
le SGS du site**

**4. Engagements du site  
dans la transition  
écologique et  
énergétique**



# 1. Présentation générale de STORENGY

# Chiffres clés

1<sup>er</sup>



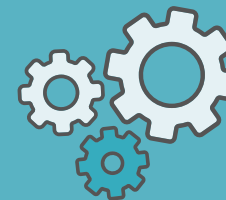
opérateur  
de stockage  
souterrain en Europe

21



sites de stockage  
en Europe

70



ans d'expertise dans  
le développement de  
solutions énergétiques

plus de

1 000

collaborateurs



94%

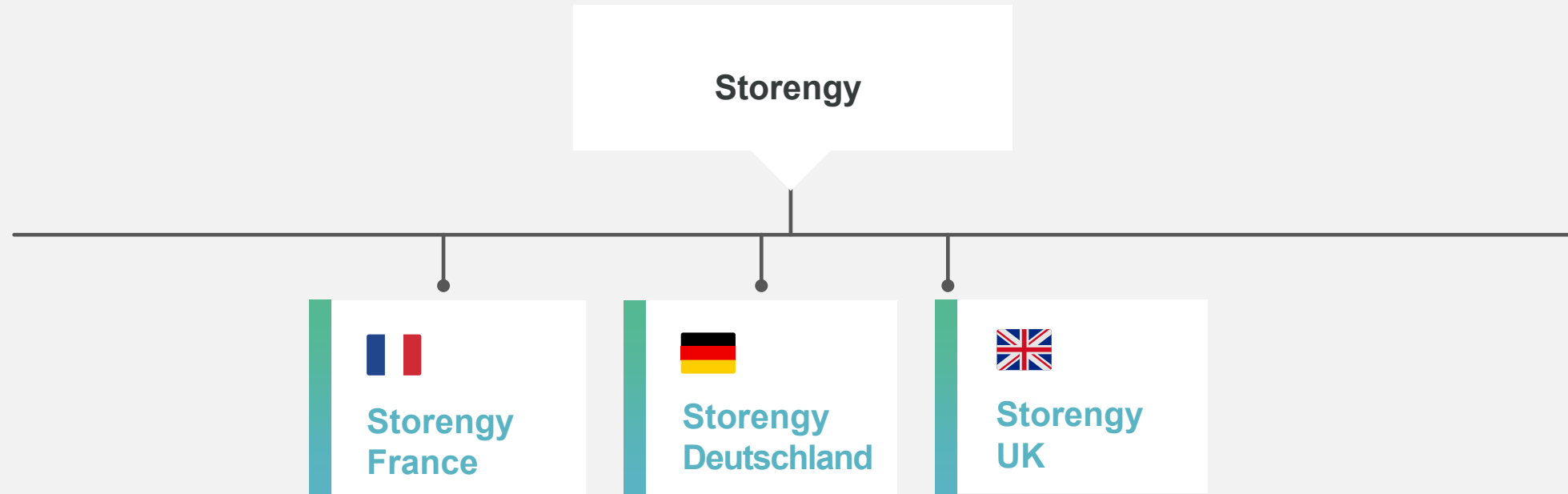


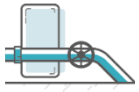
Index de l'Egalité  
Professionnelle  
en 2021

storengy

Une société de ENGIE

# Organisation





# Nos implantations de stockage

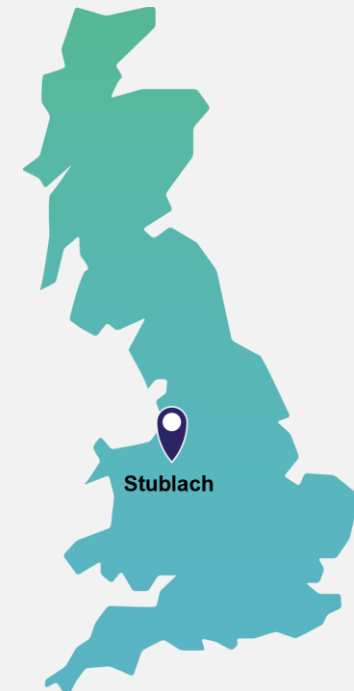
## France



## Allemagne



## Royaume-Uni



Nappes Aquifères



Cavités salines

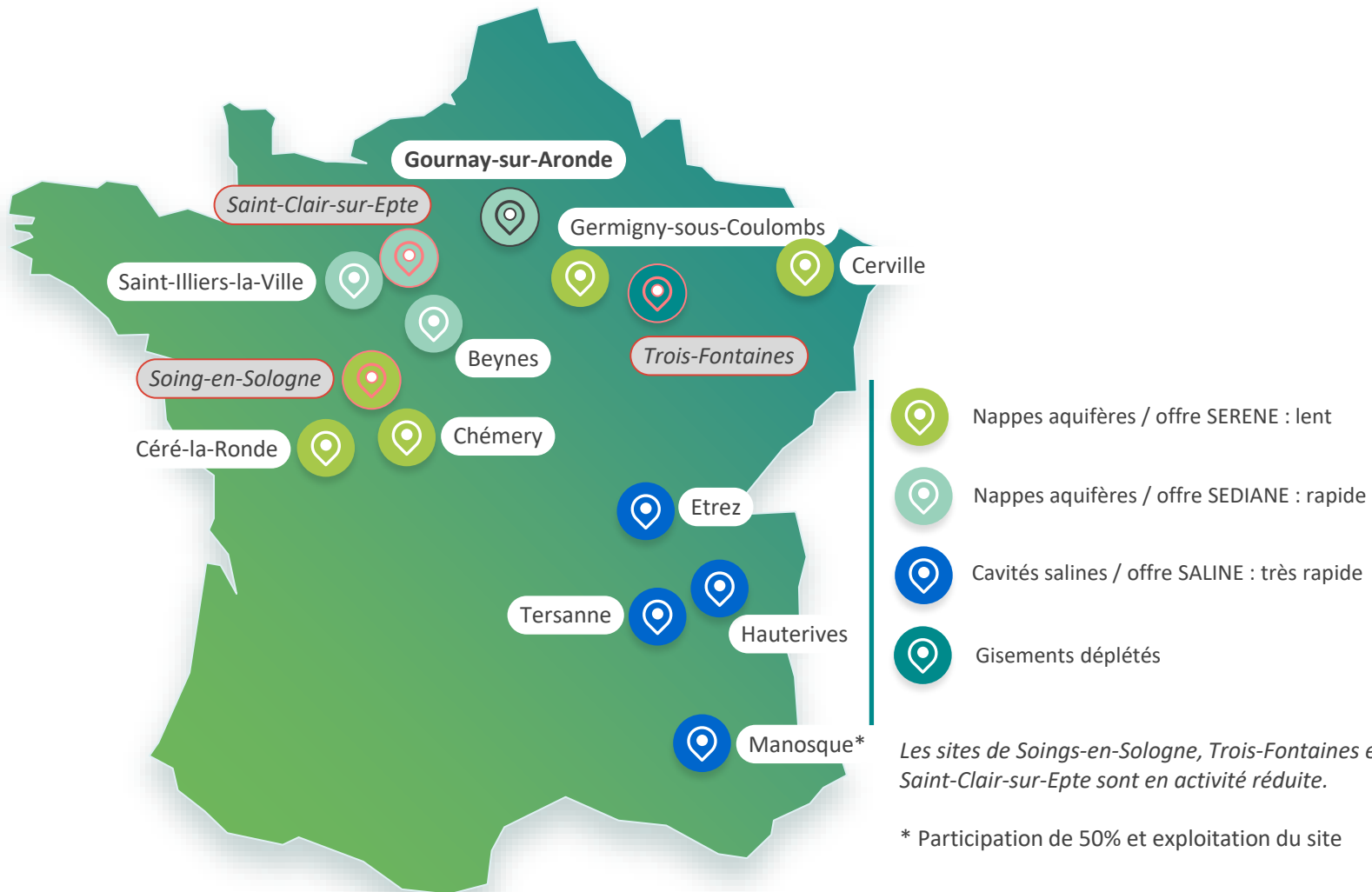


Gisements déplétés

Les sites de Soings-en-Sologne et Saint-Clair-sur-Epte sont en activité réduite.

\* Participation de 50 % dans Géométhane et exploitation du site

# STORENGY France : 14 sites de stockage



**+ 50**

emplois indirects  
pour chacun de nos sites

# Le stockage de gaz : une composante essentielle du secteur énergétique

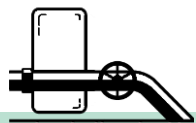
Plus de **50 % de la consommation française de gaz** est fournie par les stockages en cas de pointe de froid.

Ils permettent **d'assurer l'approvisionnement en gaz tout au long de l'année**

Ils contribuent à la **sécurité énergétique** du pays

Ils participent à l'**optimisation du système gaz** français

Ils sont le **seul moyen de stockage** d'énergie sur le LT



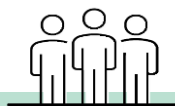
**1/4**

de la consommation de gaz naturel en France



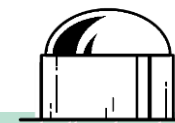
**100 TWh**

de capacités, éq. aux besoins de 30M véhicules électriques



**11 millions**

de consommateurs de gaz naturel

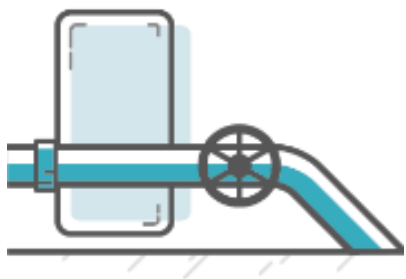


Vers le stockage de **gaz renouvelables**

Développement du **stockage à grande échelle de gaz renouvelables** comme le biométhane ou l'hydrogène via notamment le Power-to-Gas

**storengy**

Une société de ENGIE



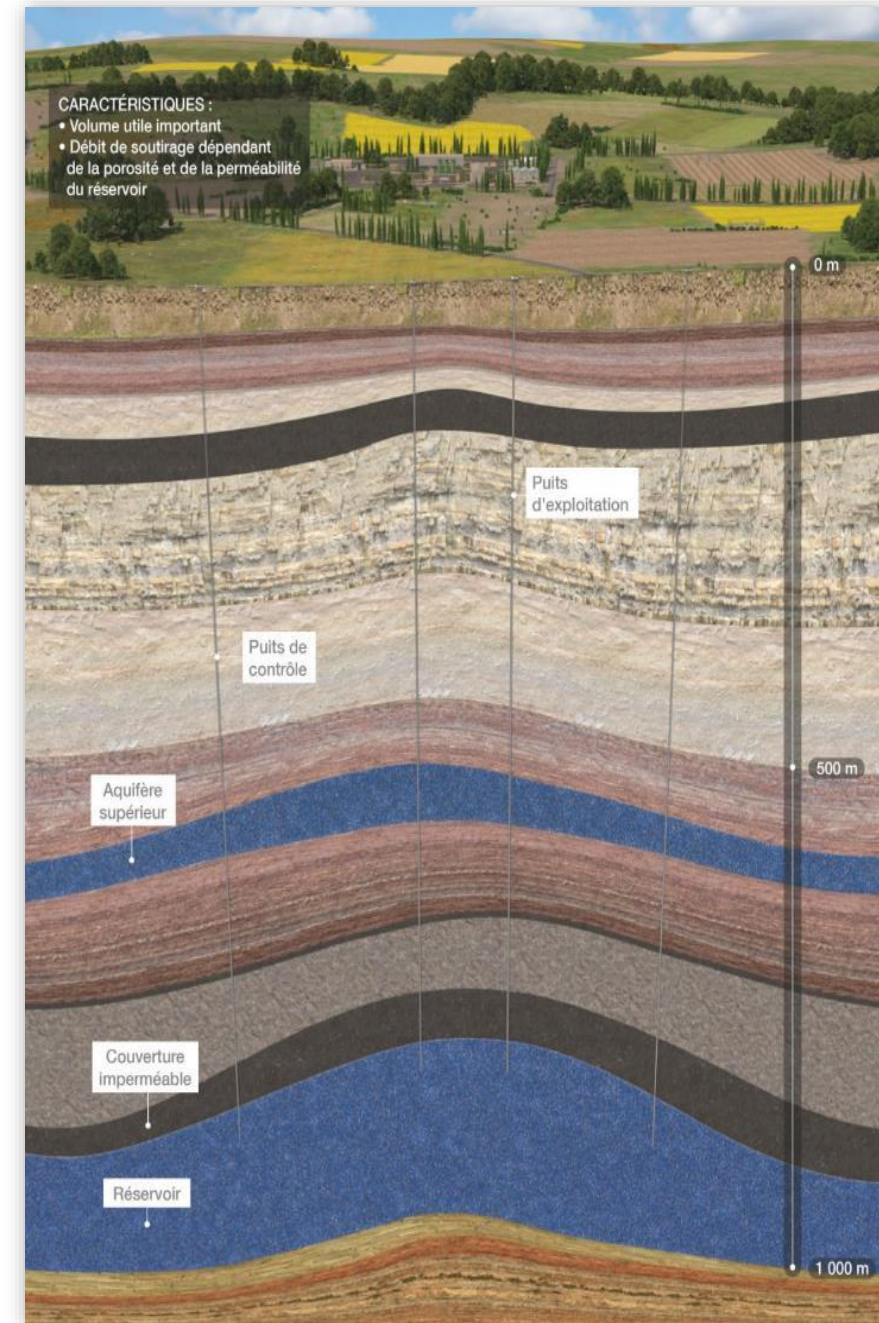
## 2. Stockage de Beynes



# Un site, deux réservoirs

- Le réservoir de Beynes Supérieur a été mis en service en 1956
- Le réservoir de Beynes Profond a été mis en service en 1976
- en 2014 mise en service des nouvelles installations de Beynes Profond
- en 2018 mise service des nouvelles installations de Beynes Supérieur

	Beynes Supérieur	Beynes Profond
Profondeur	- 430 m/mer	- 740 m/mer
Taille de la bulle	2,1 Km x 5,7 Km	2,5 Km x 4,7 Km
Pression de gisement	49 bar	99 bar
Nombre puits exploitation	15	24
Capacité totale	385 Mm <sup>3</sup>	800 Mm <sup>3</sup>





### 3. Bilan 2024-2025

## Systeme de Gestion de la Sécurité du Site

# Bilan du Système de Gestion de la Sécurité

**Ce bilan fait l'objet d'une note synthétique annuelle transmise à l'Administration, cette note aborde notamment :**

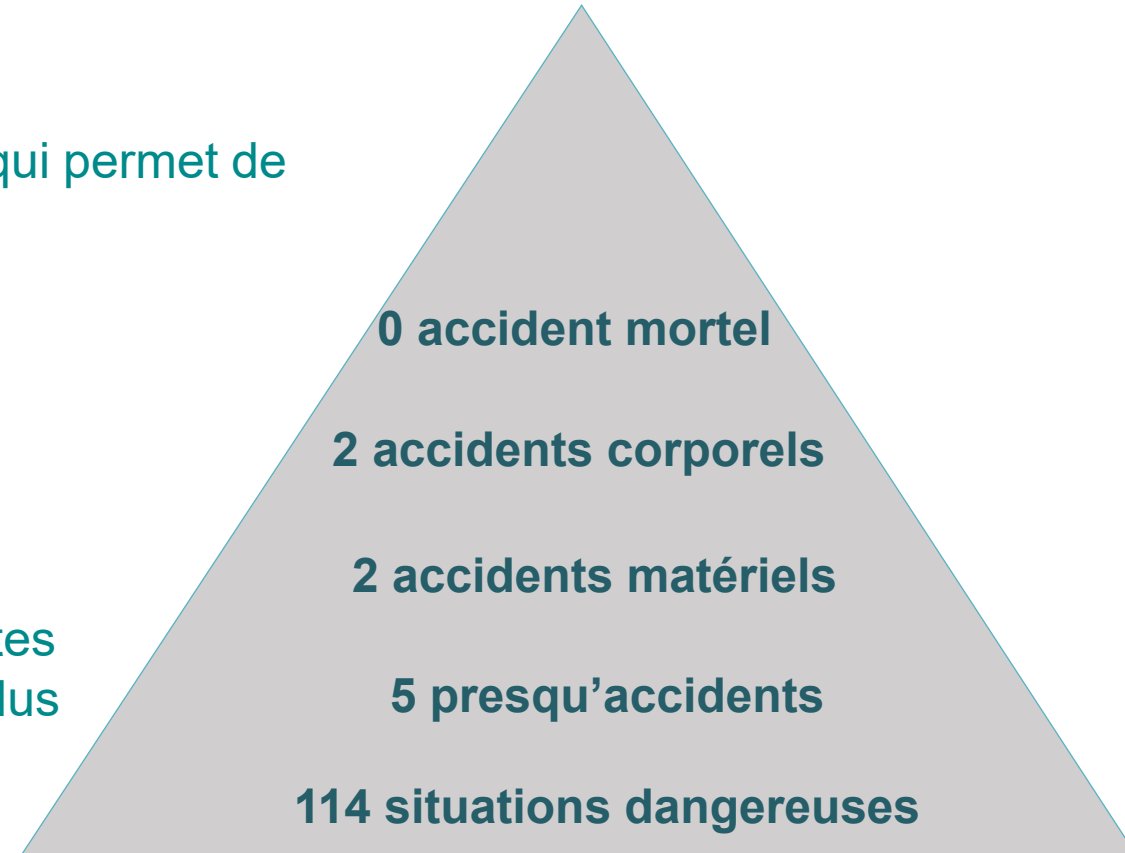
- La gestion du retour d'expérience : déclarations d'accidents, presque accidents, situations dangereuses, REX des exercices d'urgences
- Respect des objectifs de la Politique de prévention des Accidents Majeurs et du fonctionnement du SGS : engagements QHSE, éléments de la Revue de Direction
- Inspections/Audits internes et externes du SGS : contrôles internes, Audits, Inspections DRIEAT
- Échanges réguliers (4/an) avec les membres du CSE+ CSSCT, tenue d'un CSE élargi aux EE
- Échanges bimestriels avec les représentants de proximité

**Démarche HiPo: événement identifiés comme à « haut potentiel » selon l'évaluation interne Storengy, faisant l'objet d'une analyse et d'un REX à l'échelle du groupe Engie.**

# Point sur le Système de Gestion de la Sécurité 2024

## *ZÉRO ACCIDENT MAJEUR AU SENS SEVESO III*

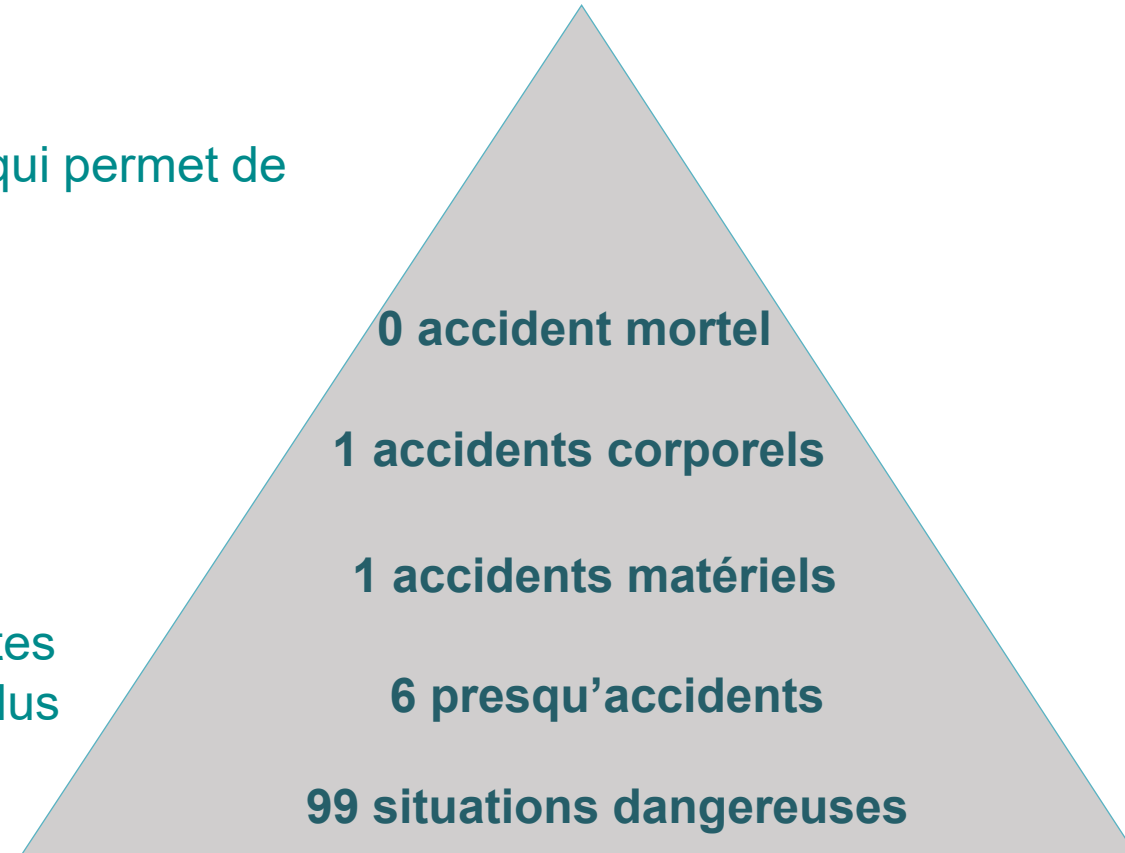
- Un Système de gestion des événements dangereux qui permet de les suivre selon une échelle de gravité pour les pertes réelles et potentielles,
- Une analyse des déclarations permet l'élaboration et le suivi des plans d'actions découlant des accidents, presque accidents ou situations dangereuses,
- Tous les événements survenus sur l'ensemble des sites de stockage font l'objet d'une revue et les éléments les plus significatifs sont pris en compte dans le retour d'expérience du site



# Point sur le Système de Gestion de la Sécurité 2025 (année en cours)

## *ZÉRO ACCIDENT MAJEUR AU SENS SEVESO III*

- Un Système de gestion des événements dangereux qui permet de les suivre selon une échelle de gravité pour les pertes réelles et potentielles,
- Une analyse des déclarations permet l'élaboration et le suivi des plans d'actions découlant des accidents, presque accidents ou situations dangereuses,
- Tous les événements survenus sur l'ensemble des sites de stockage font l'objet d'une revue et les éléments les plus significatifs sont pris en compte dans le retour d'expérience du site



# Politique de prévention des accidents majeurs en 2024-2025

2024

- ✓ 1 exercice POI
- ✓ 1 exercice d'évacuation
- ✓ 3 exercices d'urgence environnementale
- ✓ 1 exercice d'urgence cybersécurité
- ✓ 1 exercice en mode dégradé
- ✓ 3 exercices d'urgence qualité

2025

- ✓ 2 exercices POI
- ✓ 3 exercices d'évacuation
- ✓ 3 exercices d'urgence environnementale
- ✓ 1 exercice en mode dégradé
- ✓ 3 exercices d'urgence qualité
- ✓ 1 exercice PPI (à venir)

# Travaux réalisés

du 1<sup>er</sup> avril 2024 au 1<sup>er</sup> avril 2025

## Travaux sur puits :

- Sans objet.

## Travaux projet de rénovation :

- Poursuite du remplacement des coffrets de purge de 4 pots siphons sur 2 plateformes B2/B162 et B23/B123.
- Poursuite du démantèlement et désimbrication électrique de la station historique.
- Poursuite du démantèlement de l'ancienne station historique.

## Amélioration de l'outil industriel :

- Modernisation des automates de gestion incendie
- Actions visant à la réduction des émissions de méthane (mutualisation des lignes de prélèvement laboratoire, etc.)

# Programme de travaux

prévus du 1<sup>er</sup> avril 2025 au 1<sup>er</sup> avril 2026

## Travaux sur puits :

- Aucune reprise de puits n'est prévue sur la période.

## Travaux projet de rénovation :

- Ajout de 4 détections incendie dans des fosses à vannes de la station.
- Finalisation du démantèlement du site historique
- Finalisation de la séparation des actifs avec déplacement TGBT historique.

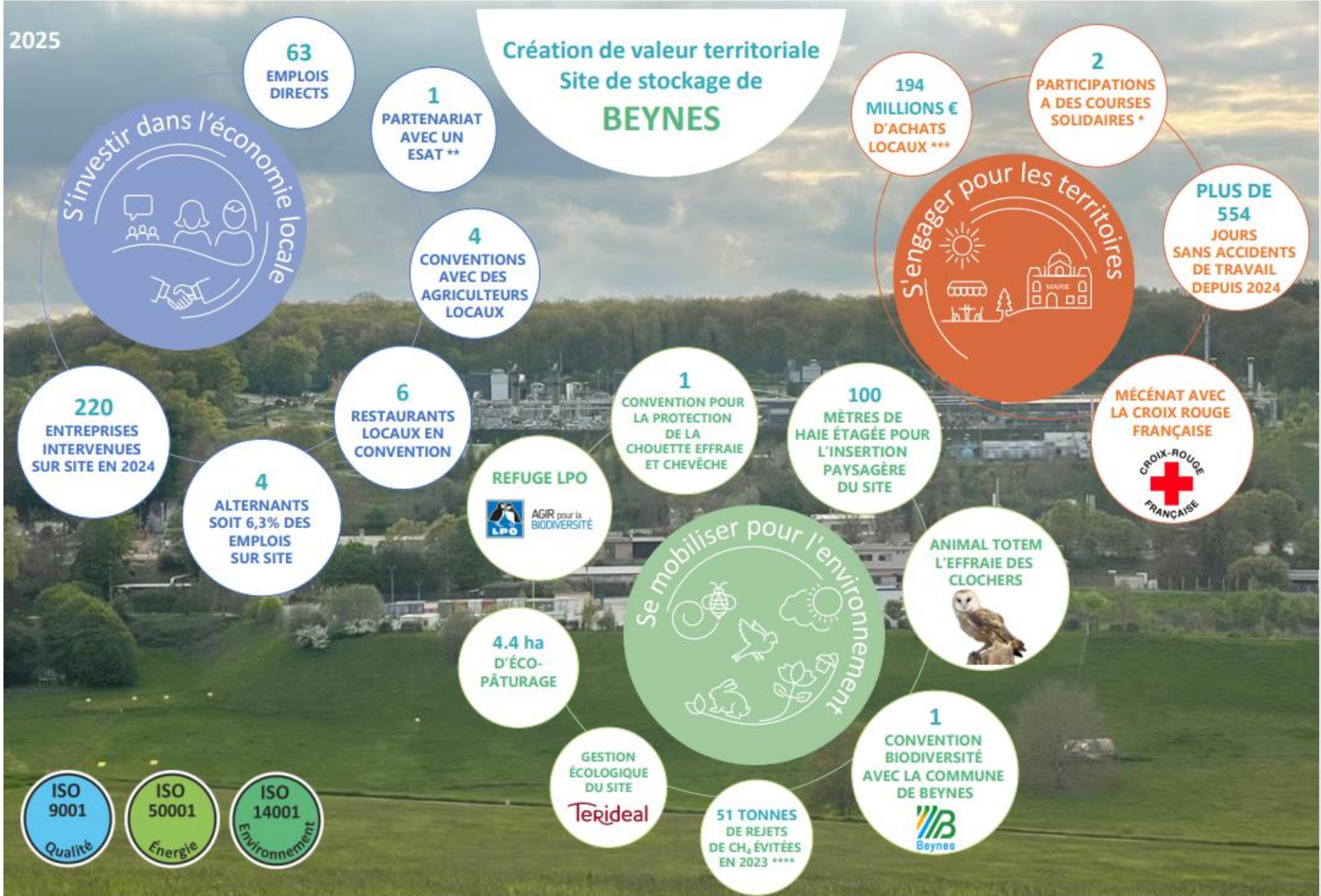
## Amélioration de l'outil industriel :

- Poursuite des actions visant à la réduction des émissions de méthane
- Travaux sur des tuyauteries de collecte de puits



## 4. Engagement du site dans la transition écologique et énergétique (actions 2024-2026)

2025



\* Course des Lumières (Paris) au profit de la recherche médicale de l'Institut Marie Curie et Ecorun Frileuse (Beynes) au profit des enfants autistes de l'association Joker

\*\* ESAT, Etablissements ou services d'aide par le travail, est une structure médico-sociale pour la réinsertion de personnes en situation de handicap

\*\*\* Un achat local est un achat réalisé dans la région Ile-de-France, au nom de Storengy France et Storengy SAS

\*\*\*\* Relativement à 2022

# Actions RSE

## Vie locale :

- Fête de la nature 2025
- Journées du patrimoine de Beynes (organisation de balades nocturnes à l'écoute des chiroptères)
- Participation à l'éco-run Frileuse

## Actions en faveurs de la biodiversité :

- Convention Biodiversité Mairie & Storengy
- Inauguration du refuge LPO
- Gestion écologique des espaces verts avec Terideal
- Programme zéro-phyto

## Autres actions RSE :

- Démarche ISO 50001 et ISO 14001



**Vendredi 19 septembre de 20h à 22h00**

- Balade "à l'écoute des chiroptères" avec la Mairie de Beynes

**Samedi 20 septembre de 20h à 22h30**

- Observation des étoiles avec **Astrobeynes**
- Balade contée "à la recherche de la chouette hulotte" avec **Nature Emerveille**

**BALADES SUR INSCRIPTIONS AU PLUS TARD LE 19 SEPT A 17H**

A l'occasion des Journées Européennes du Patrimoine, venez redécouvrir le patrimoine naturel nocturne de Beynes.



POUR TOUTE QUESTION : [URBAENVIRONNEMENT@BEYNES.FR](mailto:URBAENVIRONNEMENT@BEYNES.FR)



Fête de la nature 2025



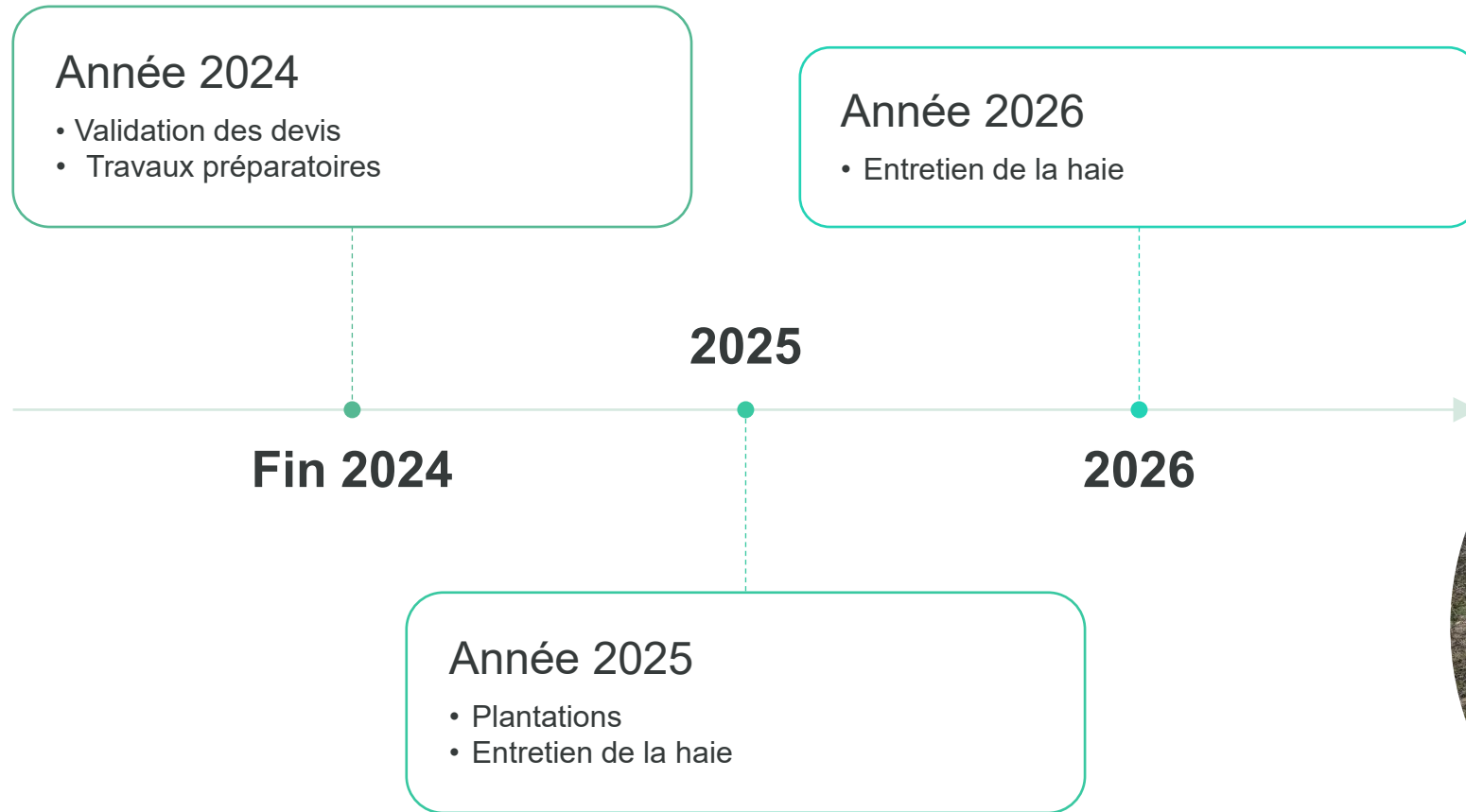
Inauguration du refuge LPO

# Information des riverains pour les bruits et odeurs

- SMS d'information des riverains co-construit avec BIE
- 36 mises à l'évent (entre le 06.12.2024 et le 18.11.2025) ayant fait l'objet d'une information
- Liste de diffusion :
  - constituée de 63 contacts
  - quartiers & rues concernés :
    - Fleubert
    - Muette
    - Moreau
    - Couperie
    - Moque-panier
  - à mettre à jour selon modalités à définir (lettre d'information)

Bonjour, le site STORENGY de Beynes va procéder ce jour à des travaux de maintenance pouvant générer du bruit et des odeurs de gaz. Toutes nos équipes sont mobilisées pour minimiser l'impact de ces activités sur le quotidien des riverains. Un numéro vert a été mis en place pour répondre à vos questions concernant les travaux. N'hésitez pas à nous contacter au 0 800 018 019. Nous nous excusons pour le désagrément que cela pourrait occasionner et vous remercions de votre compréhension. STOP 36212

# Insertion paysagère du site



# Panneaux d'information en forêt du risque industriel

## Panneaux Routiers

Le format retenu est celui d'un panneau standard « Risque industriel », accompagné d'un panneau de police indiquant la longueur de la zone à risque



## Proposition actuelle de panneaux « transport doux »

11 panneaux  
d'entrée de zone

Installation de 2 panneaux de type  
« Vous êtes ici » au niveau de la  
Petite Table et de la Grande table.

Vous entrez dans une zone soumise à un plan de prévention des

**RISQUES INDUSTRIELS**

En cas de danger ou d'alerte

1. quittez les lieux dans la direction opposée aux phénomènes dangereux

2. écoutez la radio 107.1 FM

3. respectez les consignes

- > libérez les lignes pour les secours, ne téléphonez pas
- > ne faites ni de flammes ni d'étincelles, ne fumez pas



**RISQUE INDUSTRIEL**

En cas de danger ou d'alerte évacuez la zone rose

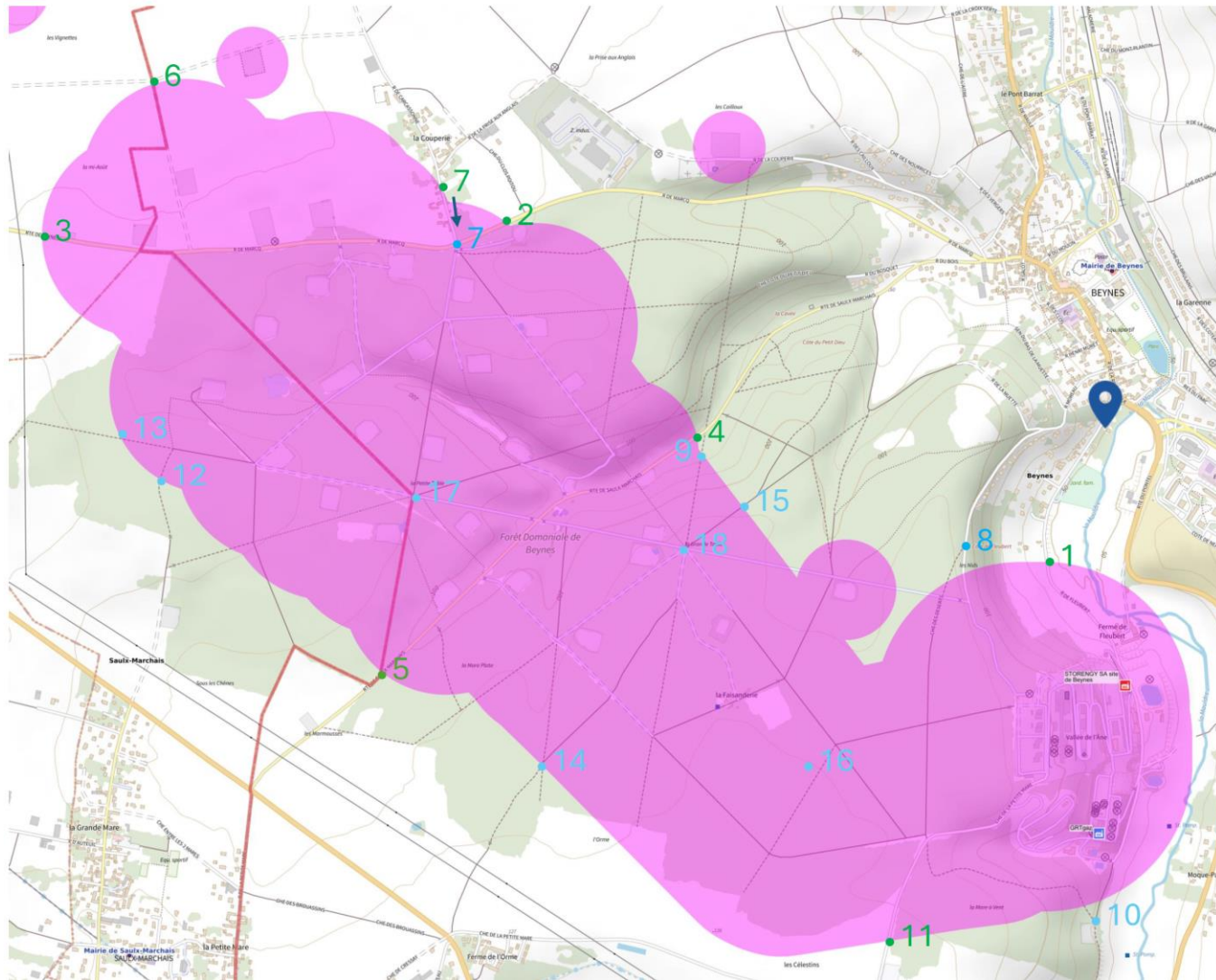
Map showing the area around Beynes, with a pink shaded region indicating the risk zone. A red dot on the map is labeled 'Vous êtes ici'.

→ Echanges à finaliser suite à propositions de la DRIEAT

storengy

Une société de ENGIE

# Panneaux en forêt d'information du risque industriel



● X : Panneau routier

● X : Panneau Piétonnier

- 1 : Rue de Fleubert
- 2 : D119 - est
- 3 : D119 - ouest
- 4 : Route de Saulx-marchais – est
- 5 : Route de Saulx-marchais – ouest
- 6 : Chemin de Beynes à Thoiry
- 7 : Rue de Carcassonne
- 8 : Chemin des déserts
- 9 : Route de Saulx-marchais vers grande table
- 10 : GR11 - sud est
- 11 : Chemin de la petite mare
- 12 : Chemin de la vieille église
- 13 : GR11 – ouest
- 14 : Chemin de la barrière
- 15 : Vers grande table
- 16 : B106
- 17 : Petite table
- 18 : Grande table

# Merci storengy

Une société de **ENGIE**

