



Comité de pilotage

Natura 2000

Haute vallée de l'Essonne

26 novembre 2018
à Milly-la-Forêt



SOMMAIRE

1. Présentation de l'animation 2018
2. Suivis scientifiques
3. Communication
4. Perspectives 2019
5. Questions diverses

1. Bilan de l'animation 2018

1.1 Les visites conseils

➤ Pour cette année, **11 visites individuelles** réparties comme suit :

Interlocuteur	Commune du site	Sujet(s) abordé(s)
Particulier	Buno-Bonnevaux	Renouvellement Charte
Particulier	Buno-Bonnevaux	Renouvellement Charte
Particulier	Buthiers	Premier contact : adhésion Charte
Particulier	Buno-Bonnevaux	Visite instruction PSG
Particulier	Nanteau-sur-Essonne	Règlementation sur le Castor
Particulier	Buno-Bonnevaux	Contrat N2000
Particulier	Buthiers	Premier contact : adhésion Charte
Commune	Prunay-sur-Essonne	Renouvellement Charte
CD 91	Prunay-sur-Essonne	Adhésion Charte
Particulier	Achères-la-Forêt	Evaluation simplifiée des incidences
Particulier	Le Vaudoué	

1. Bilan de l'animation 2018

1.2 Bilan des Chartes Natura 2000

- Renouvellement de 3 chartes Natura 2000 arrivées à caducité :

Type de bénéficiaire	Surface concernée	Commune	Etat d'avancement
Propriétaire privé	5,4 ha	Buno-Bonnevaux	Instruit
Propriétaire privé	78,7 ha	Buno-Bonnevaux	Instruit
Commune de Prunay-sur-Essonne	3,4 ha	Prunay	Dossier en cours d'instruction

1. Bilan de l'animation 2018

1.2 Bilan des Chartes Natura 2000

Propriétaire	Communes concernées	Surface Totale	%
Privé	Buno-Bonnevaux ; Nanteau-sur-Essonne ; Boigneville	165 ha	17%
Privé	Buno-Bonnevaux, Boigneville	5,4 ha	0,6%
Prunay	Prunay-sur-Essonne	3,4 ha	0,4%
Privé	Buno-Bonnevaux; Nanteau-sur-Essonne ; Boigneville	87 ha	9%
Privé	Buno-Bonnevaux	15 ha	2%
Privé	Buthiers	2,35 ha	0%
Ile de Loisir de Buthiers	Buthiers	51 ha	5%
Buthiers	Buthiers	39 ha	4%
Privé	Nanteau-sur-Essonne	78 ha	8%
Privé	Buno-Bonnevaux	70 ha	7%
		516,15	53%

- A ce jour, **516,15 ha** sur 971 ha, soit un **taux de couverture de 53%** (voir cartographie)

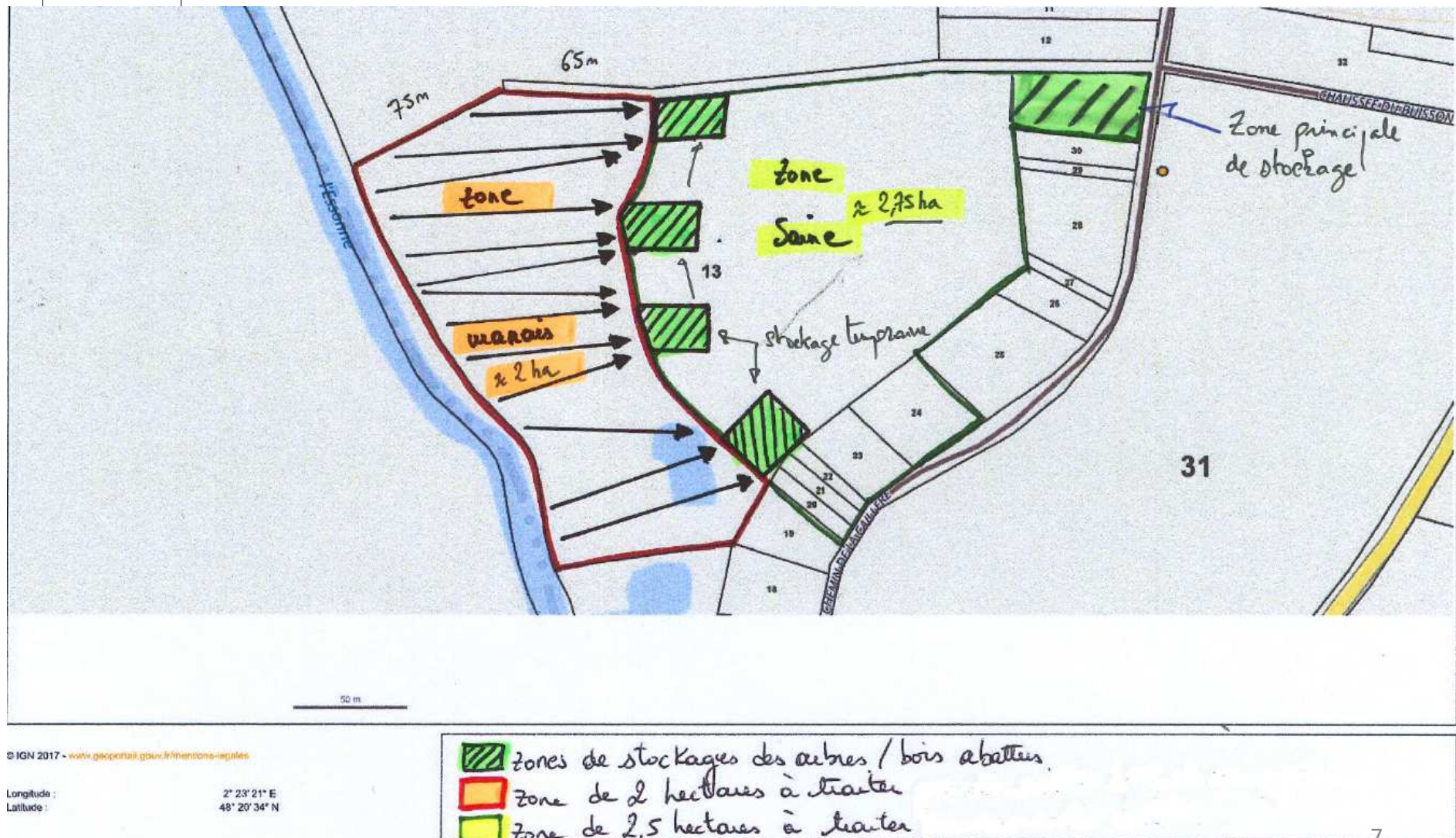
1. Bilan de l'animation 2018

1.3 Projet de contrat

- Buno-Bonnevaux, 4,75 ha d'intervention dont **2 ha sous N2000**
- Ouverture d'un peuplement feuillus en bordure de la rivière Essonne
- Type d'habitat : aulnaie-frênaie marécageuse
- Intervention adaptée : engins chenillés et bucheronnage manuel
- Abattage des arbres supérieur à 20 cm de diamètre, débardage à réaliser sur chemins de bois. Conservation des arbres en bordure de berge (tétards) et des arbres à forte valeur environnementale

1. Bilan de l'animation 2018

1.3 Projet de contrat



1. Bilan de l'animation 2018

1.4 Réunion de sensibilisation/vulgarisation

- 1^{er} juin 2018 : réunion à Buno-Bonnevaux sur le thème « **La biodiversité dans la gestion forestière** »
- Envoi de 190 courriers d'invitation. Taux de retour : **10,5%**
- 20 inscrits, **12 propriétaires forestiers présents**



1. Bilan de l'animation 2018

1.5 Suivi des évaluations d'incidence

➤ Site Haute Vallée de l'Essonne :

Type d'évènement	Date de réalisation	Avis du service instructeur
Manifestation sportive Velostar	1 ^{er} mai 2018	Favorable sous réserve
Manifestation sportive Le Malesherbois	30 septembre 2018	Favorable sous réserve

➤ Massif de Fontainebleau :

Type d'évènement	Date de réalisation	Communes concernées	Commentaire
Coupe d'éclaircie pour améliorer le peuplement	Automne-Hiver 2019	Le Vaudoué	Accompagnement et suivi de l'évaluation simplifiée des incidences, mise en relation avec l'animatrice du site
Coupe de résineux au profit des feuillus		Achères-la-Forêt	

1. Bilan de l'animation 2018

1.6 Les formations techniques



Protocole d'évaluation de l'état de conservation des pelouses calcicoles franciliennes

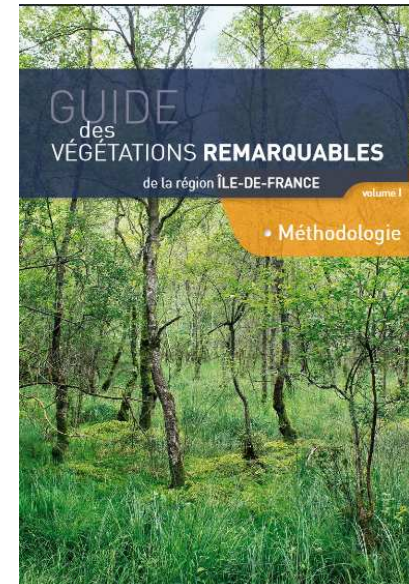
Application à trois zones spéciales de conservation du sud de l'Essonne (version 4)

Décembre 2015



➤ 6 juin : Formation aux protocoles d'évaluation de l'état de conservation des pelouses calcicoles à Gironville-sur-Essonne

➤ 12 juin : Formation au guide des végétations remarquables d'Île-de-France à Saclas



2. Suivis scientifiques

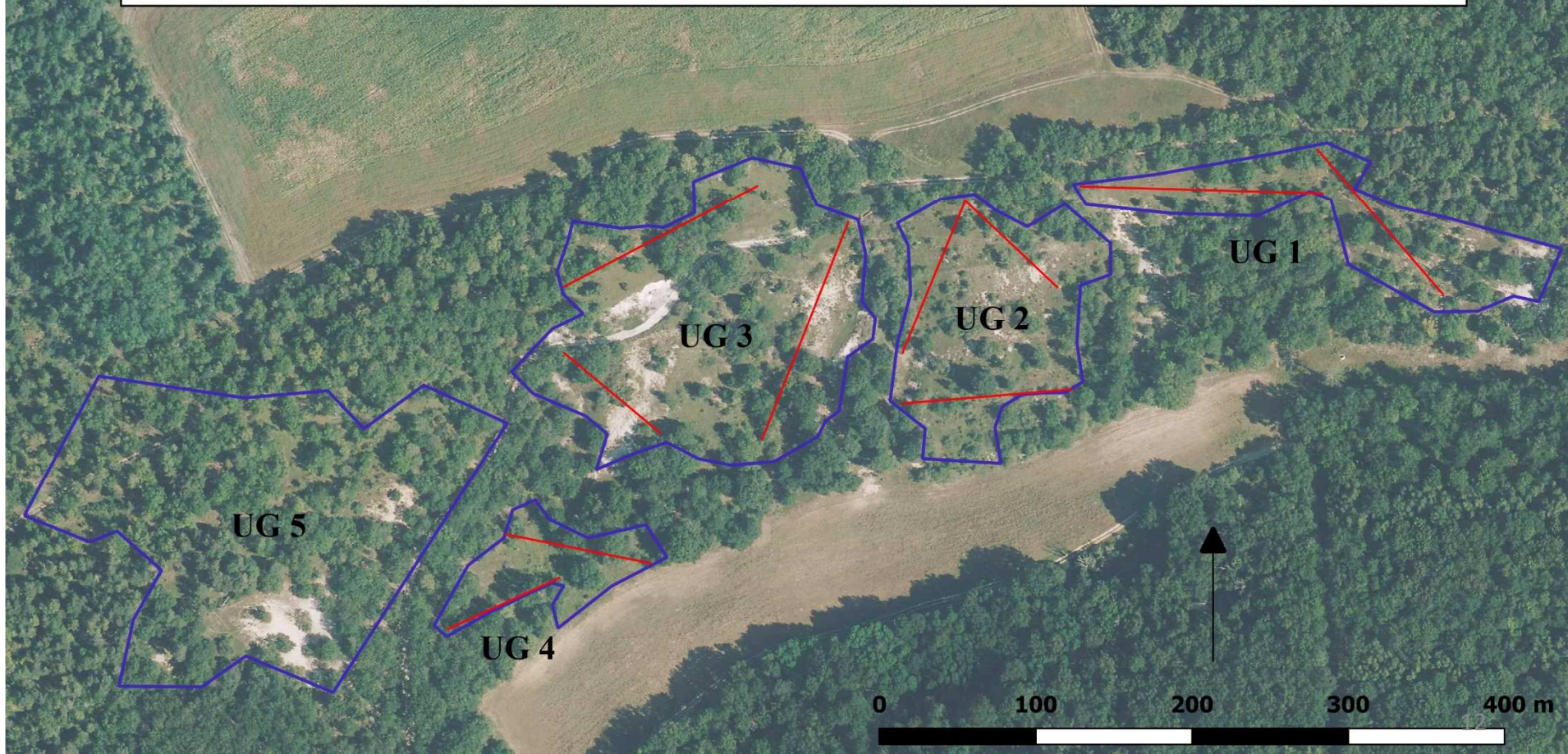
➤ Protocole de suivi des Pelouses sèches (habitat 6210)

- ❖ **Objectifs** : Mettre en place un protocole de suivi de l'évolution des pelouses sèches, commun à plusieurs sites Natura 2000
- ❖ **Enjeu HVE** : Généralisation du protocole de suivi des pelouses sèches sur l'ensemble du site
- ❖ 10 transects réalisés en août
- ❖ Cartographie des transects et base de donnée excel



Localisation des transects réalisés et évaluation correspondante

	Surface :	Nombre de transects :	Note obtenue :	Etat correspondant :
Unité gestion 1 :	0,8 ha	2	80/100	correct
Unité gestion 2 :	1,8 ha	3	80/100	correct
Unité gestion 3 :	2 ha	3	80/100	correct
Unité gestion 4 :	0,8 ha	2	70/100	altéré



2. Suivis scientifiques

2.2 Suivi scientifiques

- Le castor :
- ✓ Suivi des résultats de prospections en IDF



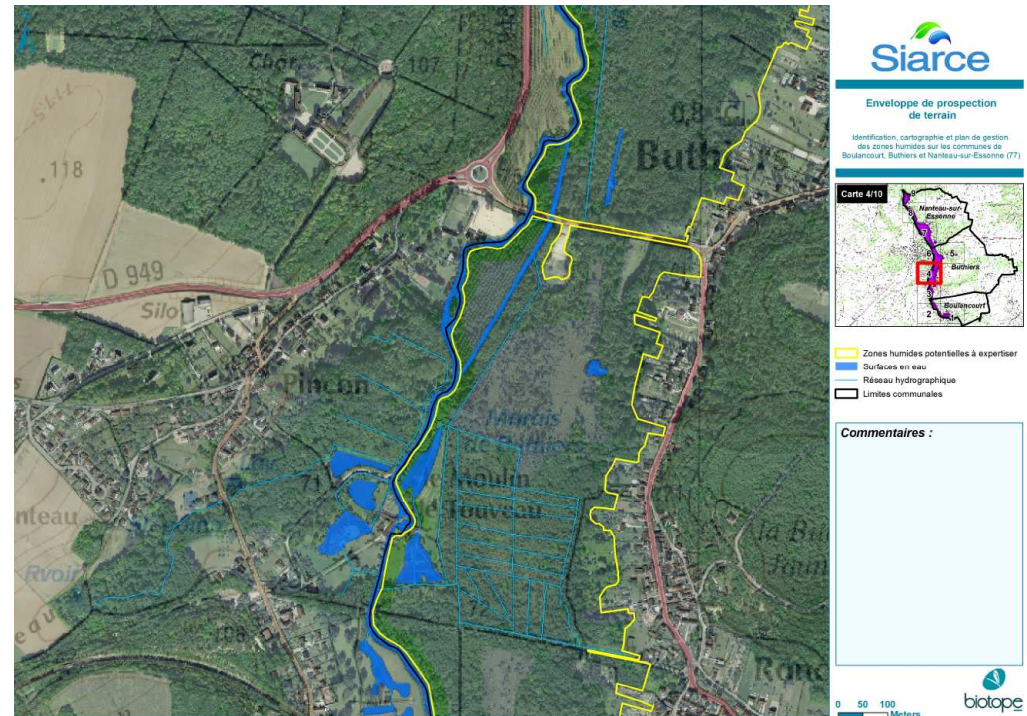
- ❖ Indices frais retrouvés sur la rivière Essonne (coupes)
- ❖ Niveau de présence probable sur l'ensemble de la rivière
- ❖ Présence possible sur la Bassée

2. Suivis scientifiques

➤ Identification, cartographie et plan de gestion des zones humides :

- ❖ Etude pilotée par le SIARCE. Communes de Boulancourt, Buthiers, Buno-Bonnevaux
- ❖ Bureau d'étude missionné : Biotope
- ❖ Phasage des travaux =

1. Diagnostic, inventaire
2. Synthèse enjeux et objectifs
3. Animation territoriale
4. Préconisations de gestion



2. Suivis scientifiques

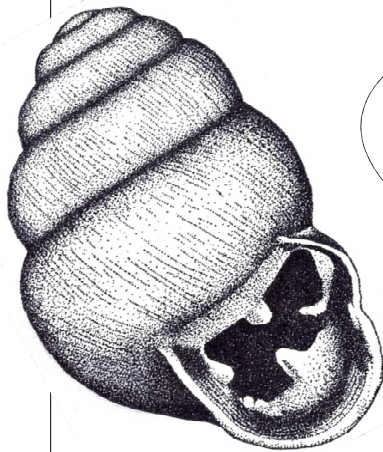
- Etude du suivi des populations de Vertigo
- ❖ Protocole de terrain réalisé du samedi 11 au jeudi 16 août 2018



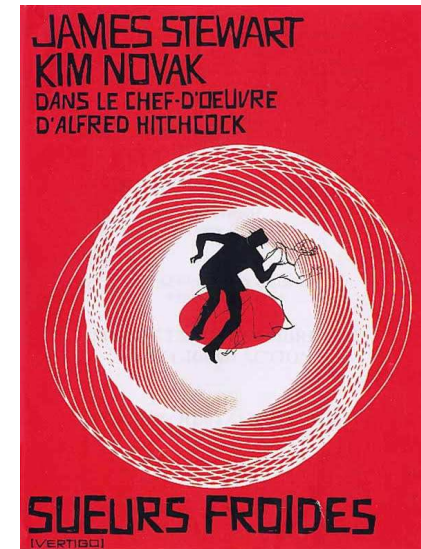
- ❖ Analyse des données et rapport d'étude en cours

3. Communication

- Rédaction d'une brochure de vulgarisation scientifique sur le *Vertigo* (par S.Vrignaud). **En cours de finalisation**



Patience, on vous concocte un chef d'œuvre vertigineux...



- Fiche info 8 : **finalisée**, publication début 2019
- Fiche NATURA 2000 HVE DRIEE mise à jour : **version actualisée**
- Mise à jour du site dédié

3. Communication

- 13 mars 2018 : accueil d'une délégation du Ministère de la transition écologique et solidaire sur le site des Canches



3. Communication

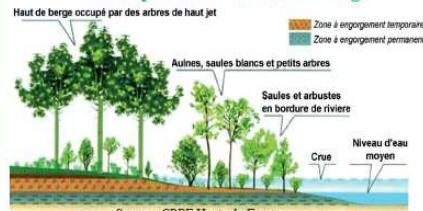
➤ 27 septembre 2018 : **journée Eau & Climat**, intervention en forêt à Buno-Bonnevaux sur le thème de la ripisylve

La ripisylve : un écosystème à l'interface entre milieux aquatiques et forestiers

Qu'est-ce qu'une ripisylve ?

Du latin *ripa* (rive) et *sylva* (forêt), la ripisylve, ou boisements rivulaires, constitue l'ensemble des formations boisées, buissonnantes et herbacées qui bordent les berges d'un cours d'eau. Parmi les essences forestières qui la compose, on retrouve l'aune glutineux (*Alnus glutinosa*), le saule blanc (*Salix alba*) ou encore le chêne pédonculé (*Quercus robur*).

Exemple de boisement sur berge :



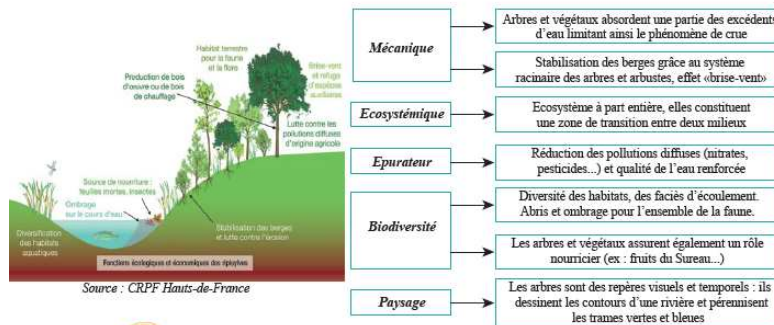
L'aune glutineux, espèce typique des bords de cours d'eau :



Grâce à ses racines puissantes et profondes, l'Aune glutineux enrichit le sol en azote et fixe les berges. Espèce des milieux humides par excellence, il aime les sols constamment alimentés en eau. L'Aune et la rivière sont donc inséparables : la rivière apporte une alimentation constante en eau et l'Aune tient les berges avec ses puissantes racines. Le nom « glutineux » vient de l'aspect collant des bourgeons.

Les différents atouts des ripisylves pour l'eau et le climat :

Ces bandes boisées assurent de nombreuses fonctions qui sont autant de services «écosystémiques» rendus par la nature.



=> 67 personnes présentes (élus, gestionnaires, et usagers) à cette journée



Réalisation : Nicolas Folliot, PNRGF / Sept 2018



3. Communication

- Participation au **réseau d'acteurs** NATURA 2000 :
- ❖ 10 mars : chantier nature Fontainebleau Champ Minette (ANVL)
- ❖ 04 décembre : 7^{ème} journée annuelle d'échanges du réseau francilien **à l'Étang de Saint-Quentin-en-Yvelines**



- 21 décembre : réunion animateurs N2000 / DRIEE / DDTM

4. Perspectives 2019

- **Animation du site :**

- Chartes N2000 : prospection pour l'adhésion de nouveaux propriétaires. 2 nouvelles adhésions potentielles
- Contrats N2000 : Prunay-sur-Essonne et Buthiers
- Réunion de sensibilisation à la biodiversité (grand public) le 26 mai

- **Suivis scientifiques :**

- Poursuite du protocole de suivi des pelouses sèches
- Formation et mise en place du protocole de suivi des landes
- Milieux humides :

- Inventaire Vertigo (sous réserve de financement)
- Édition et diffusion de la brochure scientifique sur le Vertigo

4. Perspectives 2019

- **Communication** : fiche info 9 + réponse aux sollicitations spontanées
- **Sites Internet** :
 - mise à jour du site propre à la HVE au fil de l'actualité (<http://seine-et-marne.n2000.fr/natura-2000-en-seine-et-marne/haute-vallee-de-l-essonne>)
- **Evaluation d'incidences** : Suivi des dossiers, accompagnement des communes et particuliers au fil de l'eau
- **Comité de pilotage annuel** : décembre 2019-Janvier 2010 ?
- **Suivis administratifs** : Demande de financement et demande de paiement

5. Questions diverses

Merci de votre attention

