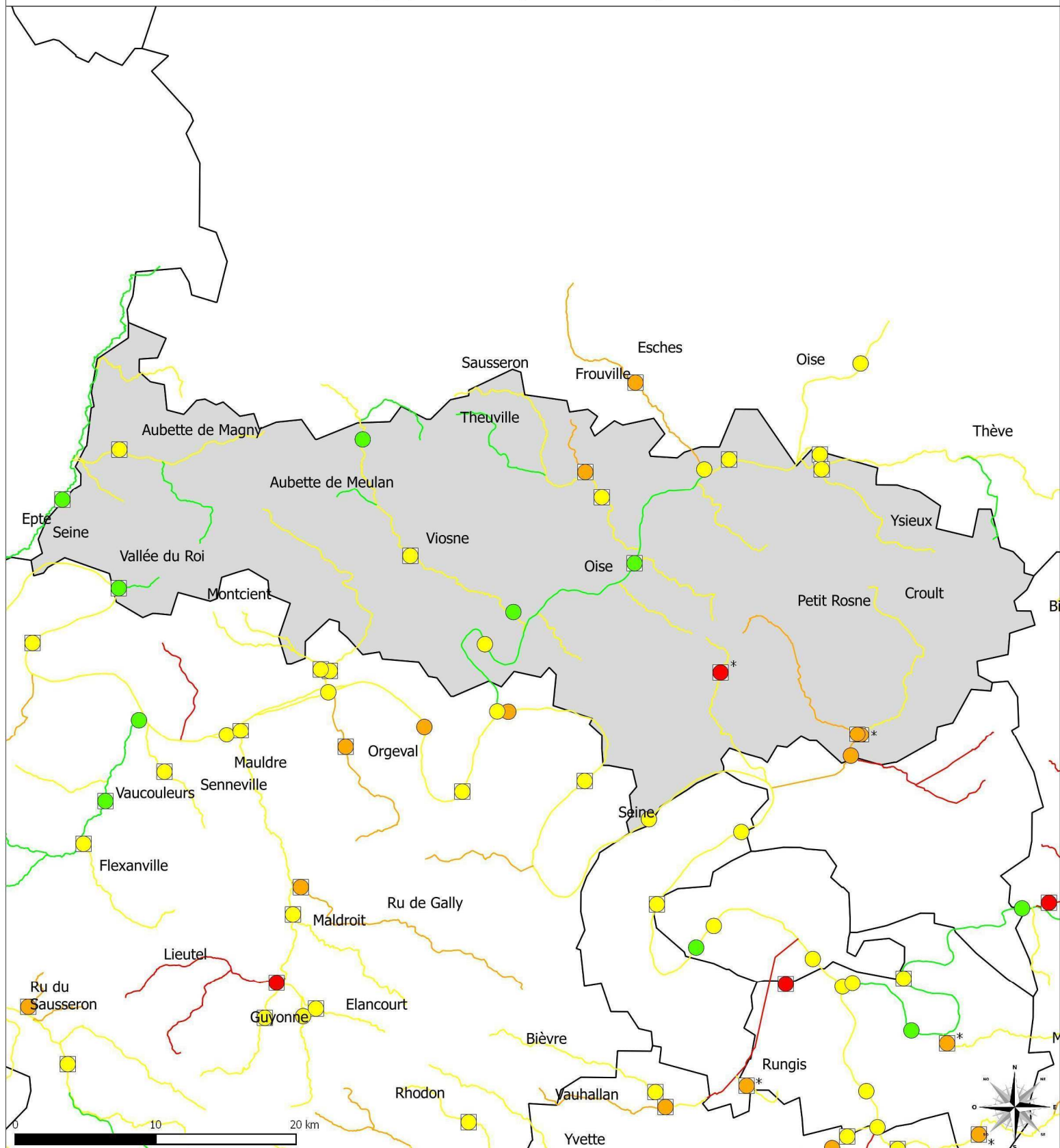


VAL-D'OISE : État écologique avec polluants spécifiques des cours d'eau



État des lieux 2013 (données 2010-2011)

État écologique avec polluants spécifiques à la masse d'eau

- très bon
- bon
- moyen
- médiocre
- mauvais

État écologique avec polluants spécifiques à la station

- Très bon
- Bon
- Moyen
- Médiocre
- Mauvais

□ station représentative

* : l'état à la masse d'eau a été défini suite à une expertise complémentaire



PRÉFET
DE LA RÉGION
D'ILE-DE-FRANCE

**Direction régionale et
interdépartementale de
l'environnement et de
l'énergie**