



**PRÉFET
DE LA RÉGION
D'ÎLE-DE-FRANCE**

*Liberté
Égalité
Fraternité*



Commission régionale du patrimoine géologique

Trombinoscope 2018-2023

Direction régionale et interdépartementale de
l'environnement et de l'énergie d'Île-de-France

CRPG
COMMISSION
RÉGIONALE DU
PATRIMOINE
GÉOLOGIQUE
ÎLE-DE-FRANCE



CRPG
15
membres

Le rôle de la CRPG

Promouvoir la connaissance, la préservation et la mise en valeur des sites d'intérêt géologique est une partie intégrante de la protection du patrimoine naturel.

La commission régionale du patrimoine géologique (CRPG), instance consultative placée auprès du conseil scientifique régional du patrimoine naturel (CSRPN) pour l'assister, est un acteur majeur de la connaissance du patrimoine géologique en Île-de-France.

Elle apporte son expertise à l'État et à la Région sur l'élaboration de l'inventaire des richesses géologiques, minéralogiques et paléontologiques, notamment pour l'inventaire du patrimoine géologique, en vue de leur protection.

La CRPG est une instance à caractère scientifique composé de spécialistes nommés intuitu personae. L'accroissement des sujets dont elle est saisie illustre la confiance accordée par l'État et la Région à cette instance.



De gauche à droite et de haut en bas :

Pseudomiltha mutabilis (Villiers-Saint-Frédéric - 78)

Chama Tunctata (Grignon - 78)

Athleta listerorum (Grignon - 78)

Pied d'alouette (crédit photo : Daniel Obert)

Myotis myotis - Grand Murin (crédit photo : Huang - DRIEE)

Pisolithes perles de cavernes (crédit photo : Daniel Obert)

Dents de squales (Vayres-sur-Essonne - 91)

Couverture :

Coupe de Grignon (78).

Crédits photos : MNHN



Dr Didier MERLE

Président

Chevalier de l'ordre national du Mérite
Spécialités : **Paléontologie**

Fonctions - Qualités : Maître de conférences - Sorbonne Université, Muséum National d'Histoire Naturelle, Centre de Recherche sur la Paléobiodiversité et les Paléoenvironnements (UMR 7207 du CNRS).



Dr François BETARD

Membre

Spécialité : **Géomorphologie**

Fonctions - Qualités : Maître de conférences - Université de Paris – Pôle de Recherche pour l'Organisation et la Diffusion de l'Information Géographique (UMR 8586 du CNRS).



Dr Olivier AGUERRE-CHARIOL

Membre

Spécialité : **Physique, chimie, géologie régionale**

Fonctions - Qualités : Ingénieur de recherche - INERIS et Association pour l'Etude et la Sauvegarde des Sites Fossilifères et Géologiques (AESSFG).



Dr Delphine DESMARES

Membre

Spécialité : **Paléontologie**

Fonctions - Qualités : Maître de conférences - Sorbonne Université, Muséum National d'Histoire Naturelle, Centre de Recherche sur la Paléobiodiversité et les Paléoenvironnements (UMR 7207 du CNRS).



Dr Élise AUBERGER

Membre

Spécialité : **Géologie, Méthodologie d'inventaire du patrimoine géologique**

Fonctions - Qualités : Experte indépendante en matière de géopatrimoine.



M^{me} Jocelyne FRANJOU

Membre

Spécialités : **Géologie**

Fonctions - Qualités : Professeure agrégée de sciences de la vie et de la terre - Lycée de Cesson (77).



Dr Françoise BERGERAT

Membre

Spécialités : **Tectonique (Tectonique cassante, Sismo-tectonique, Pétrophysique)**

Fonctions - Qualités : Directeur de recherche émérite - Sorbonne Université, Institut des Sciences de la Terre de Paris-ISTeP (UMR 7193 du CNRS).



Dr Cyril GAGNAISON

Membre

Spécialités : **Géologie, Sédimentologie, Paléontologie, Cartographie**

Fonctions - Qualités : Maître de conférences – Institut polytechnique UniLaSalle Beauvais.

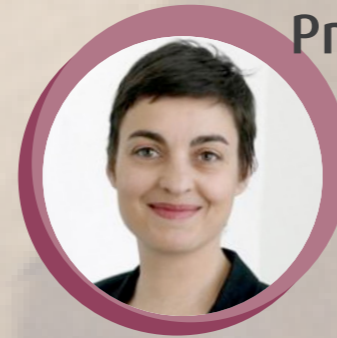


Dr Jean-Pierre GELY

Membre

Spécialité : **Géologie, Hydrogéologie**

Fonctions - Qualités : Chercheur associé au Comité des travaux historiques et scientifiques - Université Panthéon-Sorbonne.



Pr Isabelle ROUGET

Membre

Spécialités : **Paléontologie**

Fonctions - Qualités : Professeur - Sorbonne Université, Muséum National d'Histoire Naturelle, Centre de Recherche sur la Paléobiodiversité et les Paléoenvironnements (UMR 7207 du CNRS).



Dr Laurence LE CALLONNEC

Membre

Spécialité : **Sédimentologie – Géochimie des roches carbonatées**

Fonctions - Qualités : Maître de conférences - Sorbonne Université, Institut des Sciences de la Terre de Paris-ISTeP (UMR 7193 du CNRS).



Dr Yann SAMSON

Membre

Spécialité : **Géologie, micropaléontologie**

Fonctions - Qualités : Ingénieur géologue - Storengy (Département Géosciences et Solution Mining).

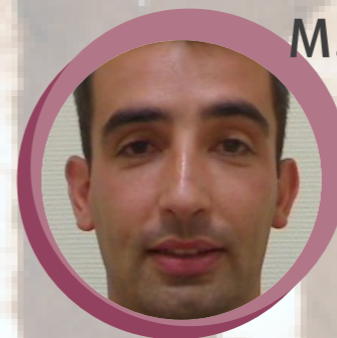


M^{me} Angélique MONGUILLON

Membre

Spécialités : **Paléontologie, Gestion et valorisation du patrimoine naturel**

Fonctions - Qualités : Conservatrice de réserve naturelle - Réserve naturelle régionale du site géologique de Limay, Parc naturel régional du Vexin français.



M. Yannick VAUTIER

Membre

Spécialité : **Géologie structurale et géologie des bassins sédimentaires**

Fonctions - Qualités : Directeur du département géosciences - Institut polytechnique UniLaSalle Beauvais.



Dr Daniel OBERT

Membre

Spécialités : **Tectonique, Stratigraphie, Géotechnique**

Fonctions - Qualités : Maître de conférences hors-classe (retraité), Expert honoraire près la Cour d'appel de Paris (dans la spécialité mines et carrières).



**PRÉFET
DE LA RÉGION
D'ÎLE-DE-FRANCE**

*Liberté
Égalité
Fraternité*

DRIEE Île-de-France

Service nature paysage ressources

12 Cours Louis Lumière - CS 70027 - 94307 Vincennes Cedex

Tél : 01 87 36 45 00

www.driee.ile-de-france.developpement-durable.gouv.fr



Fer de Lance
(crédit photo : Daniel Obert)



Ancienne carrière souterraine
Arnaudet Meudon
(crédit photo : Daniel Obert)



Paleotherium du Ludien
(Vitry-sur-Seine - 94
Crédit photo : Evaine Merle)