

direction
départementale
de l'Équipement
des Hauts-de-Seine



Groupe Etudes
et Prospective

Atelier Urbanisme
et Habitat



Vu, pour être annexé à mon arrêté de ce jour
le 29 Mars 2005


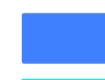

Le préfet des Hauts de Seine
Signé :
Michel DELPUECH

PLAN DE PREVENTION DU RISQUE MOUVEMENTS DE TERRAIN




CHAVILLE

ZONAGE REGLEMENTAIRE CARRIERES ET GLISSEMENTS DE TERRAIN

carrières

-  zone rouge : zone très exposée
-  zone bleu foncé : zone moyennement exposée
-  zone bleu clair : zone faiblement exposée

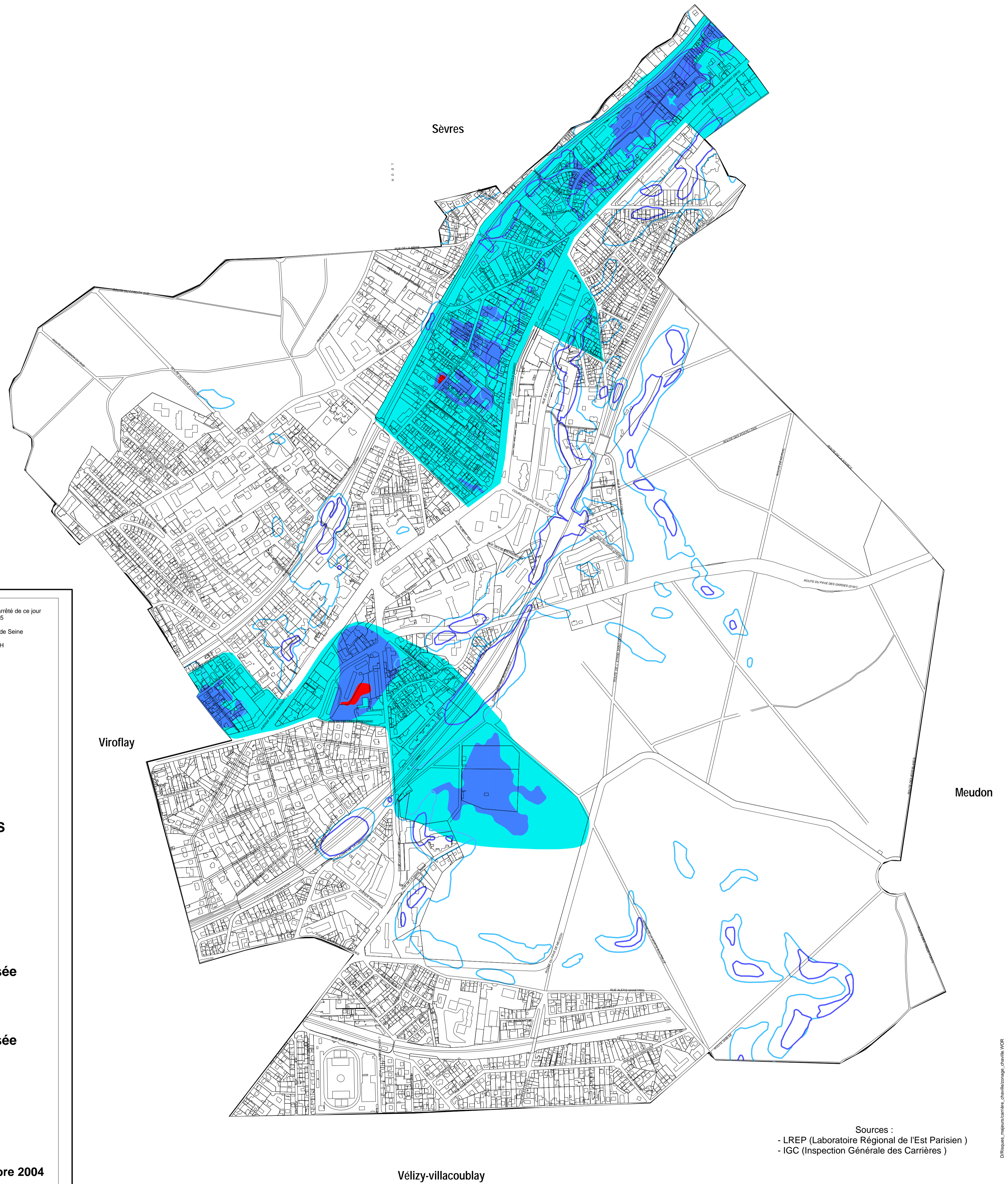
glissements de terrain

-  zone bleu foncé : zone moyennement exposée
-  zone bleu clair : zone faiblement exposée
-  zone blanche : zone non exposée en l'état
des connaissances actuelles

— Limite communale

Echelle 1/5000

Décembre 2004



Sources :
- LREP (Laboratoire Régional de l'Est Parisien)
- IGC (Inspection Générale des Carrières)