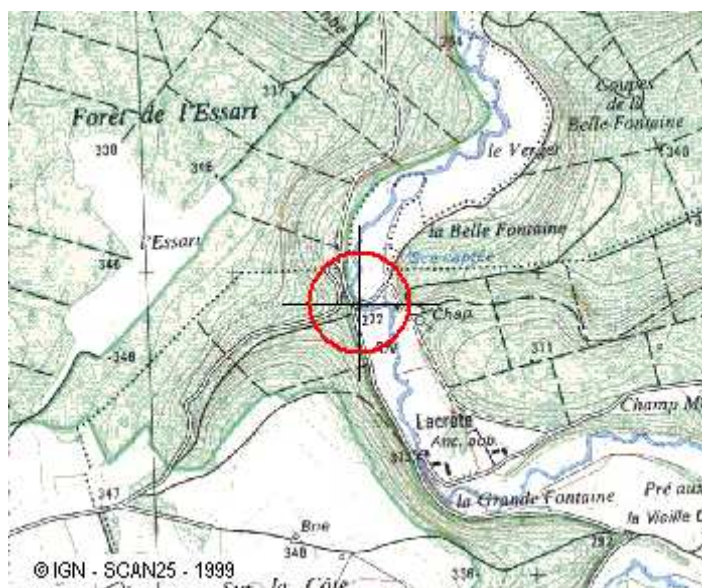


## LE ROGNON

Commune : <b>Bourdon-sur-Rognon</b>
Localisation de la station : <b>Pont chemin de la chapelle</b>
Code masse d'eau : <b>HR109</b>
Nom de la masse d'eau : <b>Le Rognon de sa source au confluent de la Sueurre (exclu)</b>
Statut juridique : <b>non domanial</b>
Département : <b>Haute-Marne</b>

Nom station : <b>La Crête</b>
Code station : <b>03093900</b>
Type national de la masse d'eau : <b>petit cours d'eau</b>
Hydroécorégion nationale: <b>Côtes calcaires</b> Hydroécorégion du bassin : <b>Est Bassin Parisien</b>
Domaine piscicole : <b>Salmonicole</b>
Police des eaux : <b>Agriculture</b>



### DONNEES A L'ECHELLE DU BASSIN :

#### - Occupation du sol dominante sur le BV à l'amont du site

- Urbanisation et zones périurbaines
- Culture intensive, labours (en % de BV)
- Vignes et vergers (en % du BV)
- Intensité de l'élevage (en nbe d'UGb/ha de BV)

#### - Régime Hydrologique

- Modification des crues (fréq. de retour 5 ans)
- Modifications des étiages – réduction des débits

(débit moyen mensuel du mois le plus sec – soutien d'étiages)

#### - Régime sédimentaire

- Blocage du flux sédimentaire – signes d'incision du lit
- Erosion généralisée des sols agricoles-sédim. dans les lits

#### - Autres facteurs (plans d'eau, drainage, reboisement, ...)

Ref possible	Doute	Déclassant
<0,4 %	0,4 à 4 %	> 4 %
<20 %	20 à 50 % (42,8)	>50 %
<1 %	1 à 10 %	>10 %
		>1,25

Absence	Non signif.	Déclassant
<20 %	20 à 50 %	<50 %
Absence	Non signif.	>30 %

Absence	Non signif.	>(rang* 02)m
Absence	Non signif.	Déclassant
Absence	Non signif.	

### ECHELLE DU TRONCON

#### - Rejets polluants

- Rejets toxiques connus ou suspectés
- Pollution urbaine ou domestique
- Eutrophisation : effet des apports de nutriments (directs ou diffus)

Absence	Non signif.	Déclassant
Absence	Non signif.	Déclassant
Absence	Non signif.	Déclassant

Optionnel (si connu)	Classe de qualité					
MOOX : matières organiques et oxygène	V					
MA :matières azotées (hors nitrates)	V					
MP : matières phosphorées	B					
EPRV : effet des proliférations végétales	B					
Nitrates	<5 mg/l		5 à 40 mg/l		>40 mg/l	
<b>Biologie</b>	TBE	BE	Station			
			1998	2000	2001	2002
	16	15-13	16	16	14	15
	16	15-13	-	-	-	-
	16	16	-	-	-	-
- Indice biologique global normalisé (IBGN)						
- Indice biologique diatomées (IBD)						
- Indice poisson (IP)						

#### - Modification du régime hydrologique

- Eclusées (ratio débit éclusé/débit de base)
- Débit réservé (1/10<sup>ème</sup> du module)
- Prélèvements (débit d'étiages)

<2	2 à 5	>5
Absence		Déclassant
<20 %	20 à 50 %	> 50 %

#### - Ralentissement des écoulements

(influence seuil ou barrage en % du linéaire du tronçon)

<10 %	10 à 30 %	>30 %
-------	-----------	-------

#### - Modifications lourdes du tracé en plan et profil en long (en % linéaire)

(rectification, recalibrage, chenalisation, digues sur les 2 rives, ...)

<10 %	10 à 20 %	>20 %
-------	-----------	-------

#### - Travaux légers de protection et d'entretien (en % du linéaire)

(stabilisation des berges, curages d'entretien)

<20 %	20 à 40 %	>40 %
-------	-----------	-------

#### - Cumul d'aménagements lourds et légers (en % du linéaire)

<10 %	10 à 30 %	>30 %
-------	-----------	-------

#### - Occupation du fond de vallée (corridor rivulaire)

- Forêt naturelle, landes, zones naturelles, prairies, ...
- Culture intensive en fond de vallée
- Si oui, largeur du corridor végétal rivulaire
- Si oui, corridor végétal rivulaire dégradé ou absent

Dominante	Secondaire	Déclassant
Non	Oui	
Forte <sup>1</sup>	Faible <sup>2</sup>	Quasi-nulle <sup>3</sup>
<10 %	10 à 30 %	>30 %
Absence	Négligeable	Déclassant

#### - Sédimentation, colmatage

(éléments fins dus à l'érosion agricole)

### STATION

#### Représentativité de la station / Type de tronçon

- Rejet connu à l'amont immédiat
- Station dans l'emprise d'un aménagement lourd

(rectification, recalibrage, digues sur les 2 rives, extractions anciennes en lit mineur, ...)

- Effets cumulés des travaux légers

(stabilisation des berges, curages d'entretien)

- Végétation des berges

- Autres problèmes

(bétail, tourisme, espèces invasives, ...)

Très bonne	Bonne	Mauvaise
Non	Négligeable	Déclassant
Non	Non signif.	Déclassant

Non	Non signif.	Déclassant
-----	-------------	------------

Naturelle <sup>4</sup>	Modifiée <sup>5</sup>	Absente
Non	Négligeable	Déclassant

### APPRECIATION GLOBALE DE LA STATION PAR L'EXPERT

Référence	Doute	Déclassée
-----------	-------	-----------

<sup>1</sup> Corridor végétal large et quasi continu

<sup>2</sup> Corridor étroit et/ou quasi discontinu

<sup>3</sup> Culture arrivant jusque sur la berge

<sup>4</sup> Ripisylve typique de cours d'eau présente

<sup>5</sup> Ripisylve réduite ou formée d'essences allochtones