

Identification

Identifiant	77SIS10995
Nom usuel	MAG PRIM (Ex PRIMEURS)
Adresse	RUE DU VIADUC
Lieu-dit	
Département	SEINE-ET-MARNE - 77
Commune principale	AVON - 77014
Caractéristiques du SIS	<p>Site anciennement exploité par la société MCF PRIMEURS de 1978 à 1979, puis par la société PRIMEURS 77 jusqu'en 2004. Le site a été repris par la société MAG PRIM en 2004. Sur le site étaient exercées des activités de distribution de fruits et légumes. Ces installations classées pour la protection de l'environnement bénéficiaient d'un régime d'autorisation et deux régimes de déclaration.</p> <p>Par courrier en date du 8 juin 2009, l'exploitant a adressé un mémoire de cessation d'activité. Ce mémoire comprend une étude environnementale et une étude de la vulnérabilité du site, une analyse historique du site et des études d'investigations de milieux (sols et eaux souterraines).</p> <p>Au cours de ces investigations effectuées en 2008 et 2009, plusieurs sondages ont été réalisés. 22 échantillons ont été prélevés pour analyse. Les résultats d'analyses ont permis de mettre en évidence la présence d'HCT (Hydrocarbures Totaux), de HAP (Hydrocarbures Aromatiques Polycycliques) et d'éléments traces métaux.</p> <p>Des HCT C10-C40 ont été détectés à des teneurs significatives à l'emplacement de la cuve de fioul et de son poste de distribution au droit des sondages C2 et D2, jusqu'à 4,5 m de profondeur. La valeur maximale en HCT mesurée au droit du sondage D2 entre 1,5 et 2,7 m de profondeur est de 6 000 mg/kg de MS (matières sèches). Une concentration significative en HAP a été mesurée sur un échantillon prélevé au droit du sondage P1 avec des valeurs de 200 mg/kg de MS entre 0,15 et 1 m de profondeur. Plusieurs éléments traces métaux ont également été détectés avec des concentrations dépassant le bruit de fond géochimique. Les concentrations les plus importantes ont été relevées au droit des sondages GF3 et GF4 avec des concentrations en cuivre et en mercure respectivement de l'ordre de 340 mg/kg de MS pour le cuivre et 0,3 mg/kg de MS pour le mercure.</p> <p>Au vu des résultats d'analyses obtenus, des travaux de remise en état du site ont été effectués en décembre 2010. L'exploitant a procédé au démantèlement de l'ensemble des installations du site. Tous les déchets dangereux et produits dangereux ont également été évacués et éliminés du site. Les zones impactées par la pollution des HCT ont été excavées, au total 146,24 tonnes de terres polluées ont été excavées et envoyées vers un centre de traitement biologique.</p> <p>Des analyses de fonds de fouille et de bords de fouilles ont été réalisées, les teneurs en hydrocarbures étaient inférieures aux critères</p>

d'acceptation en centre de stockage pour déchets inertes. L'exploitant a ensuite procédé au comblement des zones par de la terre saine.

Le projet envisagé sur le site est la réalisation d'une zone de parking en accord avec la Mairie de la commune d'Avron.

Etat technique Site évalué (IEM et/ou plan de gestion), état des sols compatible avec l'usage actuel ou projeté

Observations

Références aux inventaires

Organisme	Base	Identifiant	Lien
Etablissement public - BRGM	Base BASIAS	IDF7706561	http://basias.brgm.fr/fiche_synthetique.asp?IDT=IDF7706561

Sélection du SIS

Statut Consultable

Critère de sélection

Commentaires sur la sélection

Caractéristiques géométriques générales

Coordonnées du centroïde 679729.0 , 6812856.0 (Lambert 93)

Superficie totale 546 m²

Perimètre total 135 m

Liste parcellaire cadastral

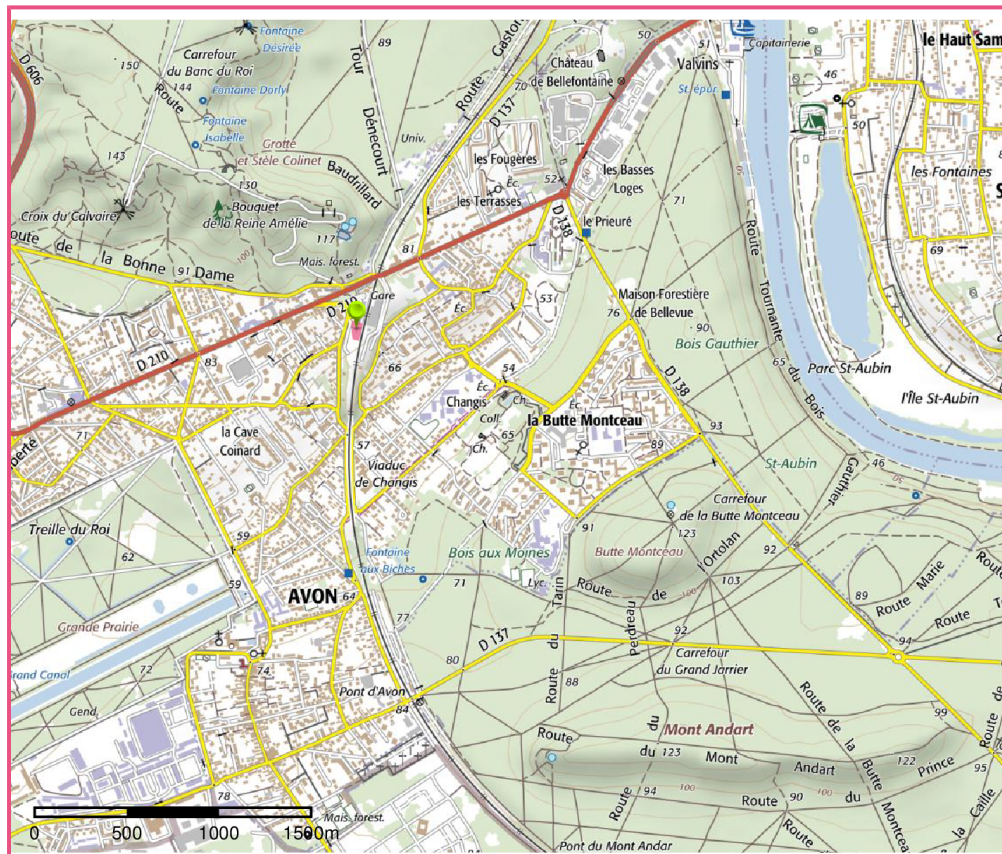
Date de vérification du parcellaire

Commune	Section	Parcelle	Date génération
AVON	0A	1713	15/07/2019

Documents

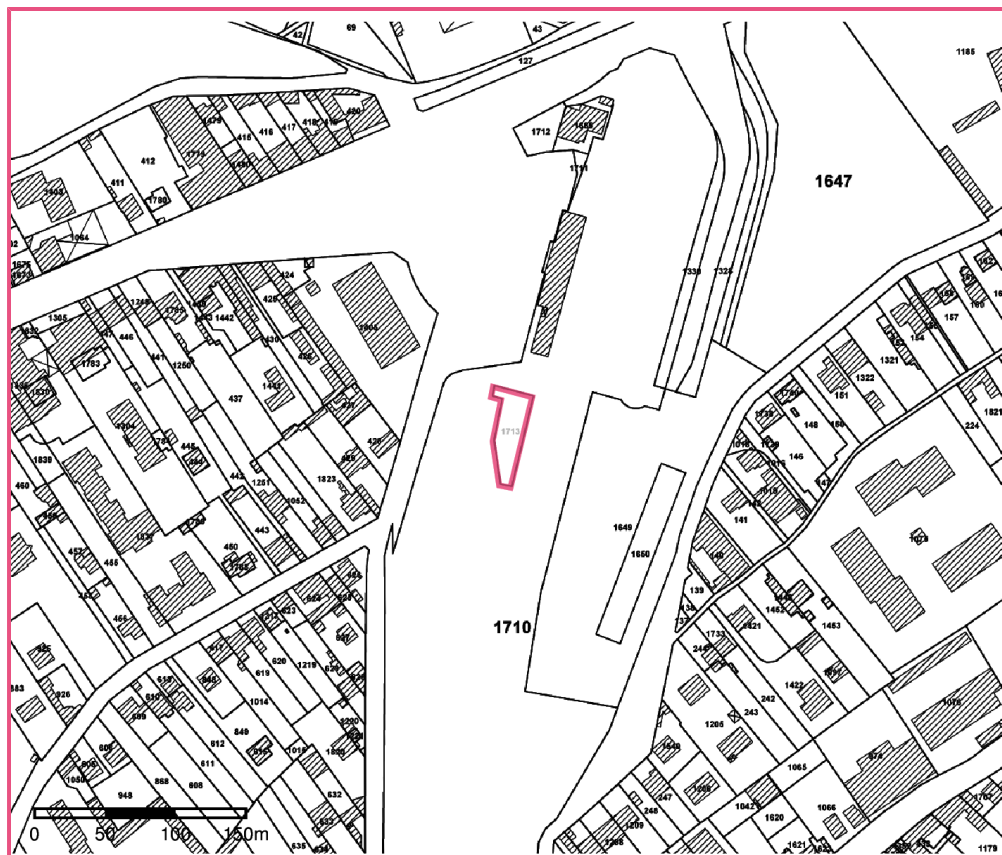
Titre	Commentaire	Diffusé
Résultats d'analyses avant travaux		Oui
Plans de localisation et de sondages du site		Oui
Résultats d'analyses après excavations		Oui

Cartographie



□ Périmètre du SIS
Cartes IGN - IGN

Identifiant : 77SIS10995



□ Périmètre du SIS
Parcelles cadastrales - IGN

Identifiant : 77SIS10995