

# HYDROGRAPHIE DU TERRITOIRE

1/25 000

1 La station d'épuration située au Sud Ouest du Grand Bréau.



5 La nouvelle station d'épuration située à l'Ouest du village



2 Vue sur l'Yvron.



3 Vue sur l'Yvron.



4 Vue sur la Mare de Relugères.



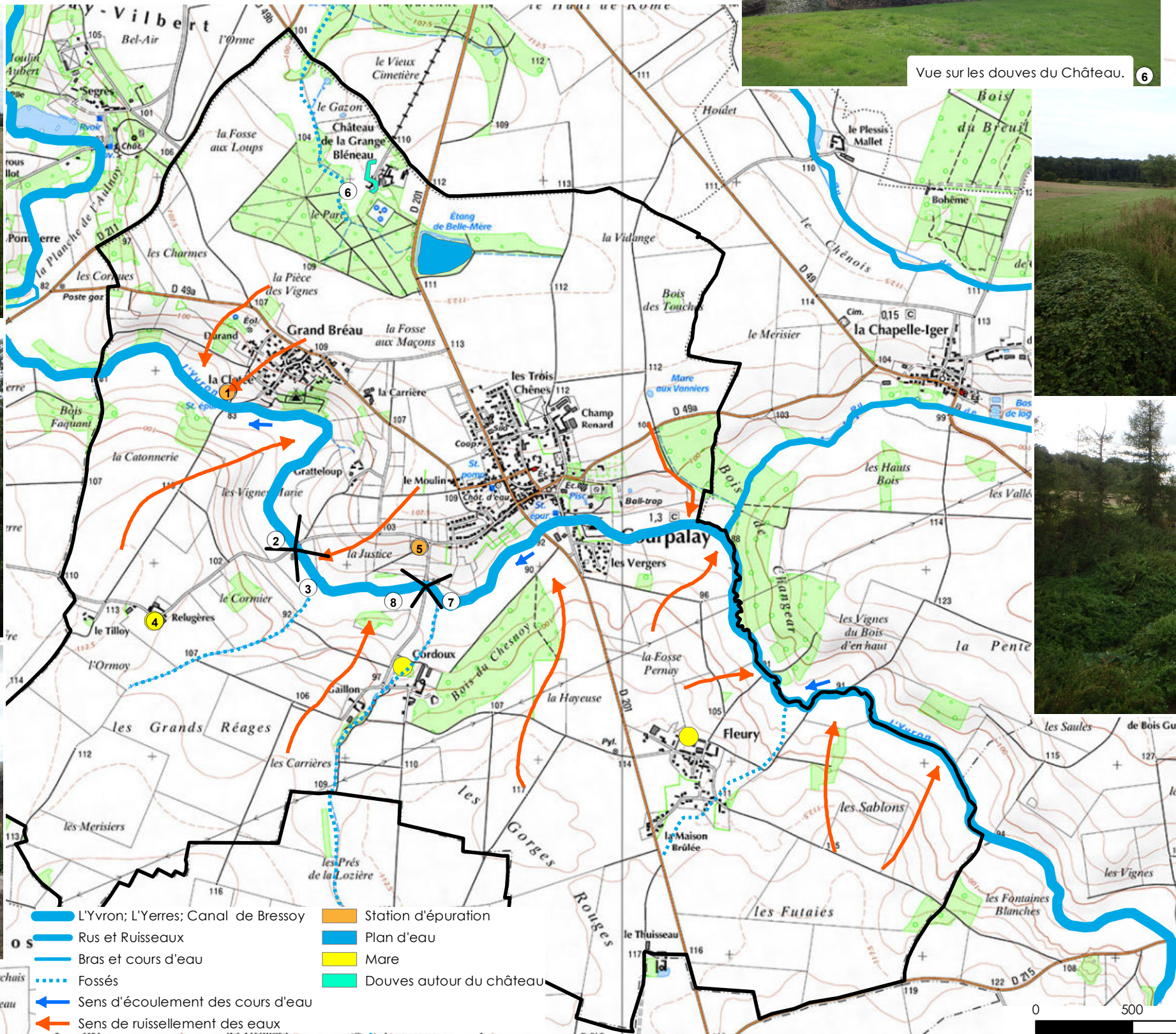
6 Vue sur les douves du Château.



7 Vue sur l'Yvron.



8 Vue sur l'Yvron.



Elaboration du zonage d'assainissement  
Dossier d'enquête publique